

2010年1月8日

報道関係者各位

株式会社スクウェア・エニックス

「ドラゴンクエスト」シリーズに登場する施設
「LUIDA'S BAR (ルイーダの酒場)」
オープンのお知らせ



株式会社スクウェア・エニックス（本社：東京都渋谷区、代表取締役社長：和田 洋一）は、株式会社ニュートン（本社：東京都千代田区、代表取締役社長：荻野 勝朗）が運営するカラオケパセラとのコラボレーションにより、人気のロールプレイングゲーム「ドラゴンクエスト」シリーズに登場する施設「ルイーダの酒場」をイメージしたオフィシャル・バーをオープンいたします。

「ドラゴンクエスト」シリーズではおなじみの「ルイーダの酒場」。『旅人たちが仲間をもとめて集まる出会いと別れの酒場』として本シリーズにたびたび登場するこの施設が、ニンテンドーDS®用ソフト「ドラゴンクエストVI 幻の大地」の発売日となる1月28日（木）に東京・六本木にオープンいたします。スクウェア・エニックスのゲームをイメージした店舗がオープンするのは、今回が初めてとなります。

「LUIDA'S BAR (ルイーダの酒場)」は、シックな外観の入口を入ると、店内随所に同シリーズをイメージした装飾が施され、落ち着いた雰囲気の中、お食事が楽しめます。店内では、「ドラゴンクエスト」シリーズにちなんだメニューを多数用意。他では食べることのできない、ここだけのオリジナルフードやドリンクをご用意しております。これらのメニューは、今後も新たに追加していく予定です。

なお、1月28日の一般オープンに先立ち、スクウェア・エニックス メンバーズサイトにおいて、1月23日～26日までの特別プレオープン期間にいち早くご来店いただける、「『LUIDA'S BAR』へご招待」キャンペーンを実施中。キャンペーンに関する詳細は、下記キャンペーン告知ページにてご案内しております。（※キャンペーンへの応募には、スクウェア・エニックス メンバーズへの登録（会費無料）が必要となります。）

今後ますます広がっていく「ドラゴンクエスト」の世界にどうぞご期待ください。

「LUIDA'S BAR (ルイーダの酒場)」ウェブサイト (※1/21 公開予定)

http://www.paselabo.tv/luidas_bar/

オープン記念 「『LUIDA'S BAR』へご招待」キャンペーンページ

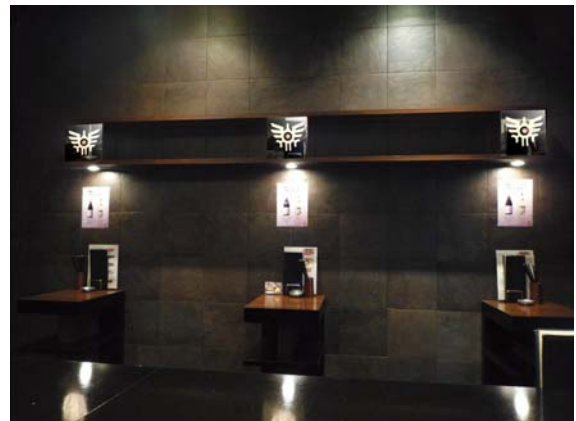
http://member.square-enix.com/jp/special/dq/luidas_bar/

<店舗情報>

店 舗 名	: LUIDA' S BAR (ルイーダの酒場)
所 在 地	: 東京都港区六本木5-16-3 ※東京メトロ日比谷線、都営大江戸線 六本木駅3番出口から 徒歩3分。カラオケ パセラ六本木の1Fです。
営 業 時 間	: 平日 / 14 : 00 ~ 23 : 00 (22 : 30 L.O.) 土日祝 / 12 : 00 ~ 23 : 00 (22 : 30 L.O.) ※営業時間は変更になることがありますので、ウェブサイトでご確認ください。
ウ ェ ブ サ イ ト	: http://www.paselabo.tv/luidas_bar/ (※1/21公開予定)

※東京都青少年育成条例に基づき、16歳未満のお客様に関しては18:00以降のご来店をご遠慮頂いております。
またアルコール提供時間の関係で18:30以降は、高校生を含む未成年のお客様のご来店をご遠慮いただいております。
※それ以外の時間帯でも、中学生以下のお客様は、保護者同伴でご来店いただくようお願いいたします。
※アルコール提供時間に関しては、場合により身分証明証のご提示をお願いすることがありますのであらかじめご了承ください。
※係員の指示に従って頂けない場合は、ご退出頂く場合もございますのでご注意ください。

【店舗ロゴおよび外観・内装イメージ】



【メニューの一例】



<ギガンテスのこんぼう>



<女神の果実 ~パニラアイスを添えて~>



<ヒャドクール>



<パッションメラゾーマ>



<セクシービーム>

<ご参考>

株式会社スクウェア・エニックスについて

株式会社スクウェア・エニックスは、エンタテインメント分野において、創造的かつ革新的なデジタルコンテンツのヒット作品を生み続けるリーディングカンパニーです。代表作「ドラゴンクエスト」シリーズはこれまでに5,300万本以上、「ファイナルファンタジー」シリーズは9,200万本以上の世界出荷を記録しています。 (<http://www.square-enix.com/jp>)

スクウェア・エニックス メンバーズについて

「スクウェア・エニックス メンバーズ」は、会員の皆様に向けた各種コンテンツを提供する会員制サイトです（登録・会費無料）。当社のゲームソフトや音楽ソフトなどの購入でポイントが貯まり、貯まったポイントでオリジナルグッズと交換できるポイントサービスを始め、人気タイトルのファン専用コンテンツや、スクウェア・エニックスの最新情報をお届けするメールニュース、同じ趣味を持った会員とのコミュニケーションツール、Webゲームなど、会員登録をすることでお得な特典やサービスを多数お楽しみいただけます。

【スクウェア・エニックス メンバーズ】 <http://member.square-enix.com/jp/>

カラオケ パセラについて

カラオケパセラは「癒し」と「寛ぎ」をテーマにバリ島直輸入の素材を用いたモダン・アジアリゾートのインテリアで「都会のオアシス」を演出します。店舗は東京都内と横浜関内・横浜西口、そして初進出の千葉中央に展開中です。自慢のカラオケは独自集中管理による最強「Σシステム」により曲数世界一を実現しています。お料理もパセラ名物「ハニートースト」を始め、「旬鮮料理主義」に基いた本格こだわりメニュー、レストランコース等も豊富に取り揃えております。更に団体でのご利用にはパーティースペースもご用意しておりますので二次会パーティーや宴会・送別会・歓迎会・スポーツ観戦・オフ会等でもお楽しみ頂けます。パセラビル内ではカラオケだけではなく、レストランやダーツバー・ビリヤードなどの併設店もございますので一度に二度三度お楽しみ頂けます。

※ニンテンドーDS は任天堂の登録商標または商標です。

※SQUARE ENIXおよびドラゴンクエスト／DRAGON QUEST、ファイナルファンタジー／FINAL FANTASY、その他の社名、商品名は、日本およびその他の国における株式会社スクウェア・エニックス・ホールディングスの商標または登録商標です。

※その他、記載されている会社名・商品名は、各社の商標または登録商標です。